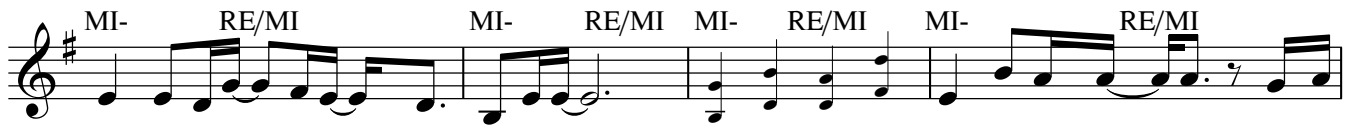


Verbum panis



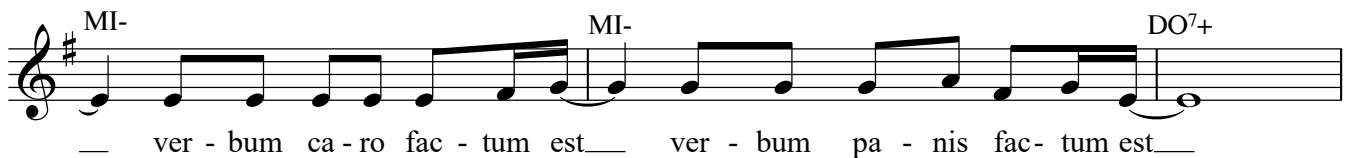
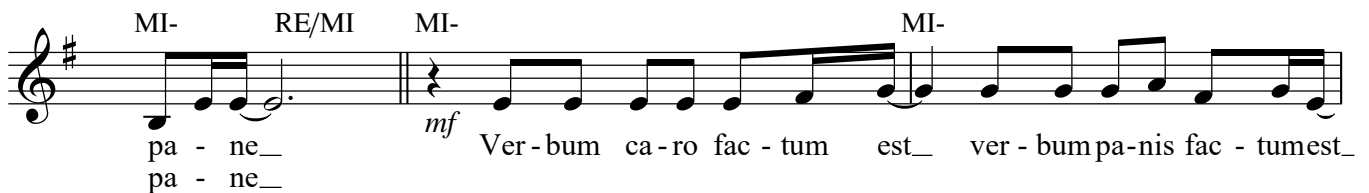
1. Pri - ma del tem - po pri - ma an - co - ra che_ la ter - ra co - min - cias - se avi - ve - re
 2. Pri - ma del tem - po quan - do l'u - niver - so fu crea - to dal - l'o scu - ri - tà



il Verbo e - ra pres - so Di - o__ Ven - ne nel mon - do e per
 il Verbo e - ra pres - so Di - o__ Ven - ne nel mon - do nel - la



non ab ban - do - nar ci in que - sto viag - gio ci_ la - sciò tut - to se stes - so co - me
 sua mi se - ri - cor - dia Dio ha_ man - da - to il fi - glio suo tut - to se stes - so co - me



__ ver - bum ca - ro fac - tum est__ ver - bum pa - nis fac - tum est__

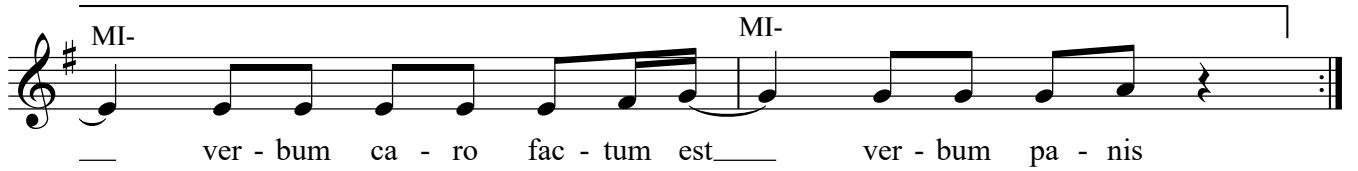


DO/MI RE 1. MI- MI-



la sua ve - ra ca - sa. *mf* Verbum ca - ro fac tum est__ ver bum pa - nis fac tum est_

MI- MI-



ver - bum ca - ro fac - tum est__ ver - bum pa - nis

2. SOL RE/FA# DO/MI RE SOL RE/FA#



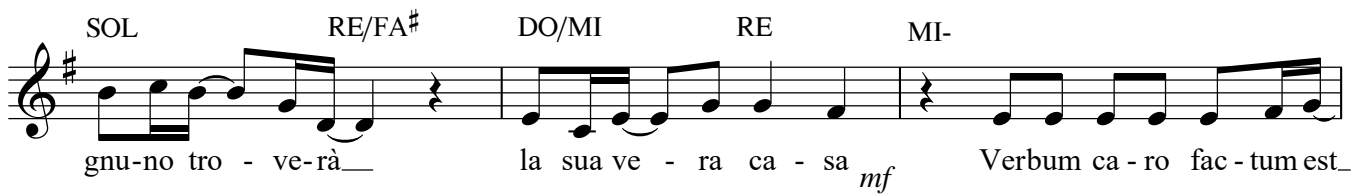
f Qui spez - zi an - co - ra il pa - ne in mez - zo a noi e chi - un - que man - ge - rà_

DO/MI RE SOL RE/FA# DO/MI RE



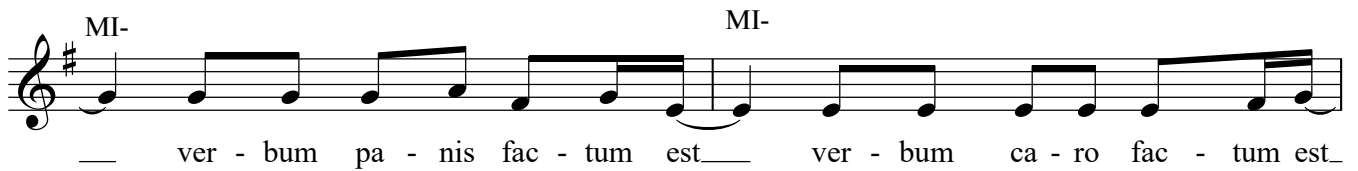
non a - vrà_ più fa - me qui vi - ve la__ tua chie - sa in - tor - no a te ed o -

SOL RE/FA# DO/MI RE MI-



gnu - no tro - ve - rà__ la sua ve - ra ca - sa *mf* Verbum ca - ro fac - tum est_

MI- MI-



ver - bum pa - nis fac - tum est__ ver - bum ca - ro fac - tum est_

MI- *rall.* MI-



ver - bum pa - nis fac - tum est__